

# **Эскизное предложение**

## **Магазин**

**Кемеровская область, город Ленинск-  
Кузнецкий,  
улица Краснодарская, №100а**

## **Ленинск-Кузнецкий 2015г Общие указания**

### **1. Место расположения.**

Место расположение земельного участка для размещения магазина:  
Кемеровская область, г. Ленинск-Кузнецкий, улица Краснодарская, № 100а.

Площадь участка 523.19 кв.метра. Участок расположен в районе малоэтажной застройки.

Система высот - балтийская, система координат - местная.

Рельеф участка спокойный с незначительным уклоном на юго-запад. Абсолютные отметки колеблются от 276.3 до 275.8.

Область строительства - Район строительства имеет глубину промерзания грунта 220 см, температуру наружного воздуха самой холодной пятидневки минус 39°С, снежный покров неустойчивый.

### **2. Архитектурно-строительная часть.**

#### **2.1 Архитектурно-планировочное решение.**

Здание магазина правильной формы с размерами в осях 10.0м x 12.0м. Высота этажа до низа несущих конструкций 3,30 м.

Высота этажа 3,00 м. В здании располагаются: торговый зал, туалет, складское помещение, коридор, электрощитовая.

За относительную отметку 0,000 принимается отметка чистого пола первого этажа и соответствует абсолютной отметке 276.80

Класс конструктивной пожарной опасности-С1

Степень огнестойкости здания- II

Уровень ответственности здания - II

Класс функциональной пожарной опасности - Ф 3.1

#### **2.2 Наружняя отделка.**

Облицовка цоколя - облицовочный кирпич.

Стены - облицовочный кирпич.

Кровля односкатная из профлиста RAL 3003.

Двери - по стандарту строительства, реконструкции и ремонта магазинов

формата ММ, входная дверь для персонала металлическая.

### **3.3 Внутренняя отделка здания.**

Внутренняя отделка здания выполняется в соответствии с техническим заданием, которое разрабатывается отдельно. В соответствии с "Законом о сертификации РФ" все указанные в рабочих чертежах изделия и материалы, используемые при строительстве, должны быть сертифицированы в отношении их гигиенической и пожарной безопасности и на соответствие государственным стандартам.

### **2.4 Конструктивные решения.**

Фундаменты - Конструкция фундаментов уточняется после получения материалов инженерных изысканий.  
Каркас здания - кирпичный.  
Кровля - профлист, уклон более 12 град.  
Все перегородки выполнить из кирпича 120 мм.  
Предусмотреть противопожарную перегородку между торговым залом и складами - кирпич 250 мм.

## **3 Инженерное оборудование.**

### **3.1 Электроснабжение**

Категория надежности электроснабжения - вторая, за исключением электроприемников слаботочных систем, аварийного освещения, относящихся к первой категории электроснабжения. В системе электроснабжения предусматриваются автоматические выключатели и дифференциальные автоматические выключатели, расположенные в групповых щитах и в распределительных панелях ВРУ. Электроосвещение предусматривается: рабочее, освещение безопасности (эвакуационное), дежурное, ремонтное. Для освещения используются светильники с люминесцентными лампами и компактными люминесцентными лампами степени защиты IP, соответствующей условиям окружающей среды. Сети электропитания технологического оборудования, розеточной сети и сети освещения (рабочего и аварийного), выполняются кабелем с

медными  
однопроволочными токопроводящими жилами, с изоляцией и  
оболочкой из  
ПВХ-композиции пониженной пожароопасности с низким  
дымогазовыделением  
ВВГнг-LS.

На путях эвакуации предусматриваются световые указатели  
"ВЫХОД" со  
встроенными РИП, подключенные к сети аварийного освещения.  
Электроустановочное оборудование выполняется на базе  
оборудования  
Schneider Electric.  
Учет электроэнергии предусматривается отдельно на магазин.

### **3.2 Водоснабжение и водоотведение**

Хозяйственно-питьевой водопровод выполняется из  
полипропиленовых труб.  
Устанавливается следующее сантехническое оборудование: в  
туалете унитаз и раковина.  
Горячее водоснабжение осуществляется от электрических  
водонагревателей.  
Система канализации выполняется из пластиковых труб.  
Сток вод производится в местную систему очистки сточных вод.

### **3.3 Отопление**

Система отопления двухтрубная замкнутая. Теплоснабжение  
осуществляется от тепловых сетей с теплоносителем водой с  
параметрами 130-70°C. Разводка отопления из труб стальных  
водога-  
зопроводных по ГОСТ 3262-75\*. Отопительные приборы –  
биметаллические фирмы «Koper». Мощность радиаторов  
рассчитана  
на компенсацию потерь тепла с вентиляцией. Предусмотрен узел  
учета  
тепловой энергии.

### **3.4 Вентиляция**

В торговом зале предусматривается вытяжная вентиляция с  
механическим побуждением, вытяжная установка фирмы "VTS". Во  
вспомогательных помещениях - вытяжная вентиляция с

механическим побуждением, с использованием канальных вентиляторов фирмы "Арткос". Компенсация удаляемого воздуха осуществляется через неплотности ограждающих конструкций. Вытяжные диффузоры и решетки предусматривается фирмы "Арткос" со встроенным регулирующим устройством. Предусматривается воздушно-тепловые завесы фирмы "Тепломаш", мощностью 3кВт, на входной двери в торговый зал и на двери помещения для приема товара.

### 3.5 Кондиционирование

Система кондиционирования воздуха в помещениях здания магазина не предусмотрена.

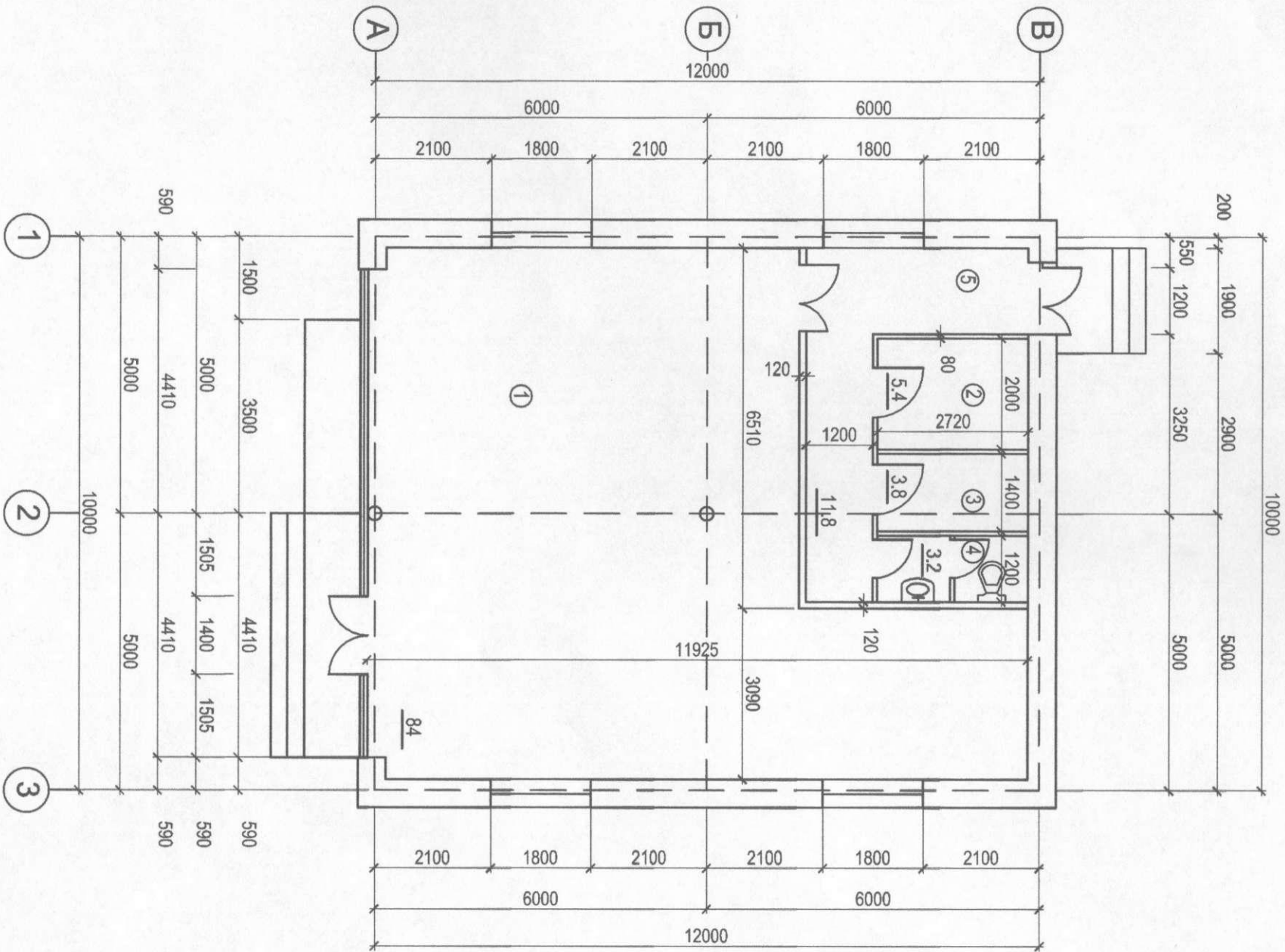
### 3.6 Слаботочные системы

Радиофикация, телефонизация, охранно-пожарная сигнализация выполняются заказчиком.

## Технико-экономические показатели

№	Наименование показателей	Ед. Изм.	Количество
1	Площадь участка	м2	523.19
2	Общая площадь здания	м2	133.8
3	Площадь твердых покрытий	м2	260.29
4	Площадь озеленения	м2	129.1
5	Строительный объем здания	м3	763
6	Этажность	эт	1

План на отметке 0.000



### Экспликация помещений

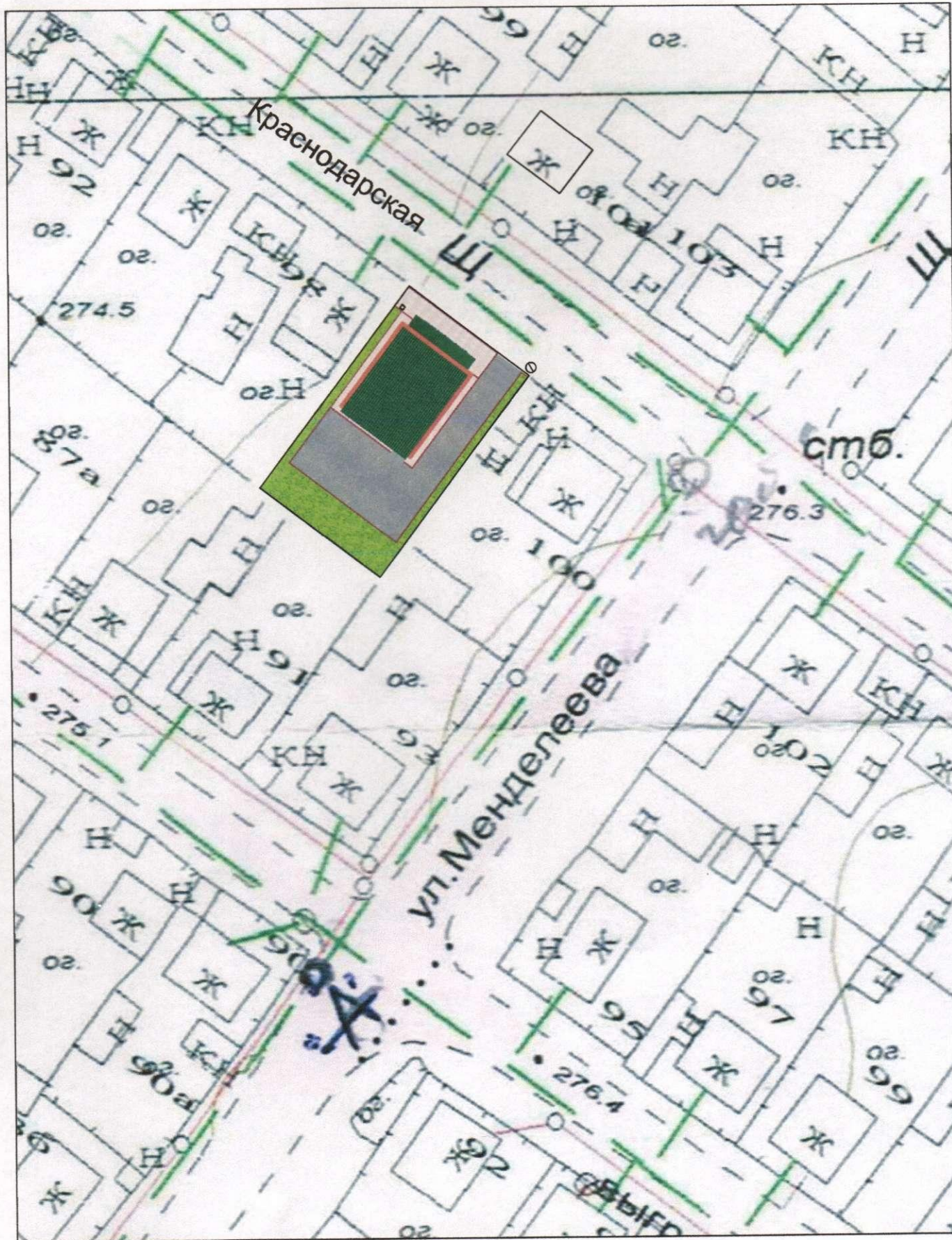
Номер помещения	Наименование	Площадь, м <sup>2</sup>
1	Торговый зал магазина	84
2	Складское помещение	5.4
3	Электрощитовая	3.8
4	Туалет	3.2
5	Коридор	11.8

### Примечание

За условную отметку 0.000 принять уровень чистого пола.

При производстве работ по возведению стен здания соблюдать требования СНиП

Открывания окон и дверей предусмотрено в соответствии с условным обозначением.



Проектируемое здание



Газоны



Асфальтовое покрытие



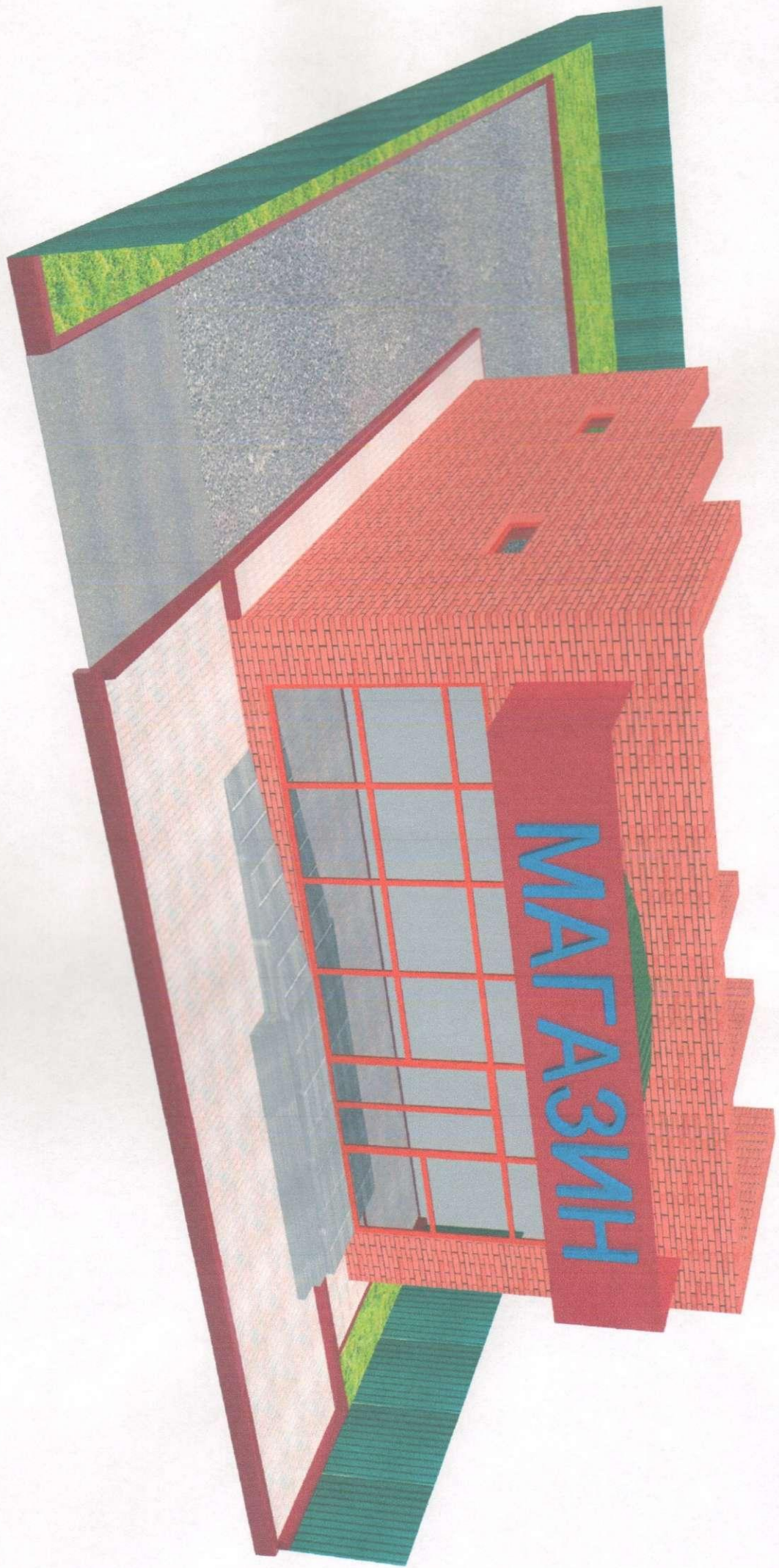
Урна



Тротуары



Водосливной колодец



МАГАЗИН

